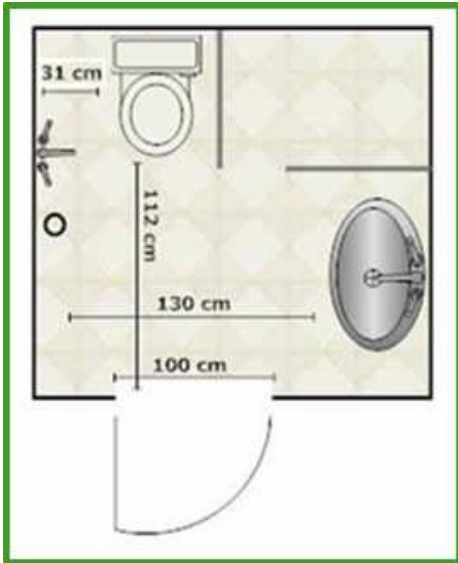


PERUGIAHOTEL.COM - ACCESSIBILITA'

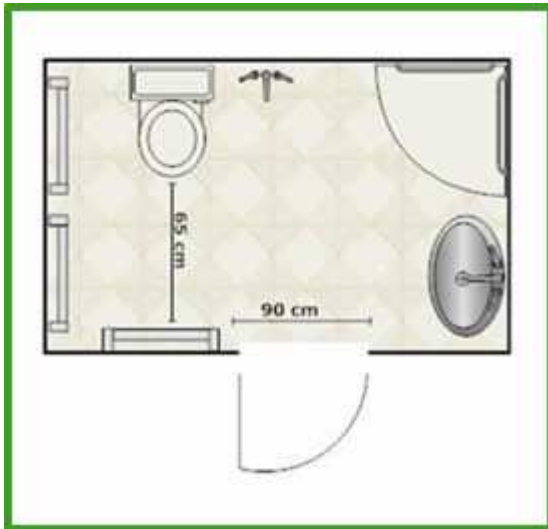


Per raggiungere l'entrata dell'Ostello "Mario Spagnoli" di Perugia si deve effettuare un percorso di pochi metri con ghiaia alta. Di fronte all'ingresso, interamente in piano e senza dislivelli, si trova un ampio parcheggio riservato agli ospiti, in terra battuta.

L'Ostello di Perugia è disposto su due piani: piano terra e primo piano, collegati tra loro tramite 2 brevi rampe di scale, munite di corrimano. I servizi al piano terra (sala da pranzo, sala colazione e sala TV) sono completamente fruibili in quanto presentano spazi molto ampi. Il servizio igienico pubblico al piano terra ha porta con luce netta di 68 cm.

L'Ostello è dotato di un ristorante in cui è possibile richiedere menù personalizzati in grado di soddisfare qualsiasi esigenza alimentare.

La cucina comune indipendente è raggiungibile dall'esterno tramite un percorso di 20 m, in ghiaia ed erba, ed una rampa priva di corrimano lunga 294 cm e con pendenza del 7%. La cucina dispone di un servizio igienico esterno dotato di antibagno e bagno: l'antibagno ha un ingresso con luce netta di 81 cm, mentre il bagno ha una porta con luce netta di 1 m, water alto 45 cm e munito di piccola doccia laterale e di due maniglioni (uno ribaltabile a sinistra e uno verticale a destra).



Le camere sono situate al piano terra e al primo piano e la maggior parte, escluse sette camere del primo piano, hanno l'ingresso esterno con un portico e sono dotate di servizi igienici interni (tranne due doppie che hanno il bagno in comune al piano). La camera dichiarata accessibile è la n° 12, situata al piano terra e molto spaziosa, con due letti singoli e un letto a castello. Il bagno interno ha il water con un'alzata dal piano di calpestio di cm 50 ed una piccola doccia laterale ed è munito di maniglioni fissi orizzontali, posti a destra del water, di fronte al water e interni alla doccia a pavimento. L'Ostello dispone di un'altra camera esattamente uguale a questa, la n° 6.

Alle spalle della struttura si trova un Parco Pubblico dotato di area attrezzata per bambini e pista di pattinaggio scoperta, alla sommità di una rampa di scale. Nelle immediate vicinanze si trova il "Percorso Verde": un percorso pedonale di circa 3 km immerso nel verde, in terra battuta e quasi totalmente pianeggiante, tranne alcuni brevi tratti con pendenze varie (la più difficoltosa è di circa il 6%). E' dotato di uno spazio attrezzato per bambini, pista ciclabile, bocciodromo coperto, pista di pattinaggio scoperta.

Modalità di pagamento: tutti i tipi di carte di credito e possibilità di pagamento anche tramite vaglia postale o bonifico bancario.

Le lingue parlate dagli addetti alla reception sono: italiano, inglese, francese.